

LocusFocus voegt de data bij het woord met slim locatieadvies



Ja, het zijn wizards, maar het is geen toverkunst: met LocusFocus staan de projectpartners aan de doopvont van een datamodel en tool om ondernemers die ruimte zoeken te begeleiden naar een locatie op maat. Een gebruiksvriendelijk en toegankelijk platform om bedrijven slim locatieadvies te geven en gerichte beleidsvoering binnen de lokale besturen te stimuleren. De POM Vlaams-Brabant, het Vlaams-Brabantse steunpunt e-government VERA en de Zuid-West-Vlaamse intercommunale Leiedal doen het spreukenboekje van een sterk staaltje samenwerking voor ons open.

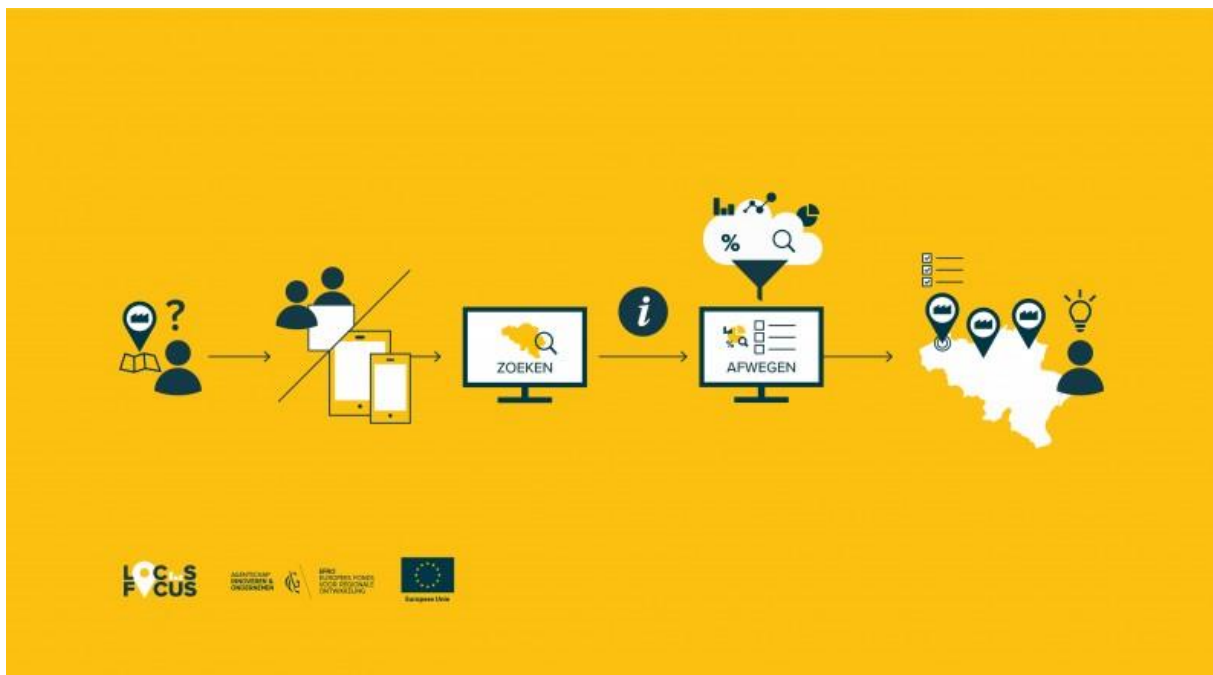
Data zijn alomtegenwoordig, maar ook heel erg versnipperd. Met het project LocusFocus willen de partners het concept 'data' concreet maken en toepassen in een applicatie om ondernemingen naar de geschikte locatie te begeleiden. Elk bedrijf is uniek en dus is elke ruimtevraag dat ook, zegt Iris Deliever, projectmanager bij de POM Vlaams-Brabant. "Dankzij deze gebruiksvriendelijke applicatie en de koppeling met relevante ruimtelijke data en scoringsinstrumenten zullen adviserende instellingen, zoals lokale overheden en intercommunales, een grote toegevoegde waarde kunnen bieden via snel, transparant, accuraat en onderbouwd advies aan de bedrijven in de regio."

Waarom de keuze voor twee sporen: een tool voor lokale besturen én voor ondernemers?

Deliever: "We willen ondernemingen de kans geven om zelf met de tool aan de slag te gaan. Misschien hadden zij al een locatie op het oog. Het wordt een webapplicatie die een potentiële bedrijfslocatie een score geeft op basis van het profiel van de onderneming. Als bedrijf kun je met de score en het bijbehorende omgevingsrapport je mogelijke locaties op die manier naast mekaar leggen en vergelijken. Als adviesverlener kun je de data dan weer gebruiken in bv. een GIS-toepassing om zo de ruimere omgeving te analyseren en het lokale beleid op de scores af te stemmen."

Hoe gaat het project in zijn werk?

Deliever: “Eerst hebben we de belangrijkste vestigingsfactoren in kaart gebracht. Hiervoor spraken we met bedrijven, werknemers, kennisinstellingen en lokale besturen. Onze technische partner GIM heeft daarna publiek beschikbare databronnen verwerkt op bouwblokniveau in een zogenaamd datawarehouse. Deze informatie wordt ontsloten via een API en webtoepassing. Er is bijvoorbeeld berekend hoeveel bushaltes er liggen op maximaal 15 minuten wandelen, hoeveel scholen er zijn op de kortste weg naar de autosnelweg, hoeveel personen er wonen binnen een straal van 15 minuten met de auto... Daarnaast hebben we een score-instrument ontwikkeld: op basis van de data en de parameters van de onderneming wordt een score berekend die aangeeft hoe geschikt een locatie is voor dat type bedrijf. Ook de verweefbaarheid van de onderneming wordt hierin afgetoetst.”



“Datawerkelijk advies: LocusFocus maakt gegevens concreet en giet ze in een tool om als onderneming transparant en onderbouwd een geschikte locatiekeuze te maken.”

Via matchmaking hebben de POM Vlaams-Brabant, Leiedal en het Vlaams-Brabantse steunpunt e-government VERA mekaar gevonden. “Met VERA staan wij in voor expertise in data en dataontsluiting”, aldus projectcoördinator Digitale Transformatie Tinne Cahy. “Maar omdat Vlaanderen zo verneveld is, is het moeilijk om een plek als ‘echt goed’ aan te duiden. Elke locatie heeft haar voor- en nadelen. Daarom zullen deelscores interessanter zijn dan de totaalscore.”

Hoe moeten we die scores interpreteren?

Cahy: “Vlaanderen wordt ingedeeld in bouwblokken. Dat zijn aaneensluitende percelen die gescheiden worden door straten of waterwegen. Per bouwblok wordt een score toegekend. Zie het als een Mobiscore, maar dan voor de omgeving toegepast op een bepaald type bedrijf. Je geeft het adres van interesse in en je krijgt een rapport met informatie over wat er allemaal in de buurt is, hoe makkelijk alles met de fiets te bereiken is, de afstand tot aansluitingen met snelwegen en het openbaar vervoer en zo meer. Experts hebben een gewicht gehangen aan alle parameters. Als jij als ondernemer bijvoorbeeld veel vrachtverkeer hebt, dan wil je graag dicht bij een snelweg zitten en rij je liever niet langs een school. Heb je een bedrijf dat veel faciliteiten in de buurt wil voor je werknemers, zoals een winkel of school, dan heeft dat invloed op je score. Door het invullen van een korte vragenlijst geven de bedrijven ons een beter beeld van de waarde die zij aan de

verschillende parameters geven. Zo kunnen wij de scores in die richting aanpassen en worden de kaarten ook steeds beter.”

Wat staat er nog op de planning?

Cahy: “LocusFocus is gestart in 2021 en loopt af eind maart 2023. Er is veel tijd gestoken in het verzamelen van de data en de opbouw van het datawarehouse met scoremodel. Nu wordt de applicatie gefinaliseerd en komt de testfase er aan. Naast adviesverleners bij streekontwikkelaars zal hierin ook onderzocht worden hoe lokale besturen hiermee aan de slag kunnen gaan. Daarnaast is de LocusFocus scoring momenteel gebaseerd op experten kennis. Via artificiële intelligentie zal deze doorheen de tijd bijgeschaafd worden op basis van historische data. Dit is sowieso een leertraject waaruit we momenteel veel kennis aan het opbouwen zijn en dat we graag willen verder zetten in een vervolgtraject...”

“Het juiste bedrijf op de juiste plaats heeft alleen maar voordelen voor de leefbaarheid, bedrijvigheid en duurzaamheid. Iedereen wint bij zuinig en vooral slim ruimtegebruik.”



Ruimte om te ondernemen wordt steeds schaarser. Ondernemingen adviseren bij hun locatievraagstuk wordt dan ook een steeds grotere uitdaging. Dat begrijpt de Zuid-West-Vlaamse intercommunale Leiedal als geen ander. Verweefcoach Alien Decock beaamt: “Met deze tool trachten wij ons daarop voor te bereiden, samen met de partners. Ondernemen in de kern, verweving, verdichting en ontharding maken heel erg deel uit van onze strategische visies op zuinig ruimtegebruik. In het datagedreven informatiemodel van LocusFocus worden de eerste stappen gezet om dit samen te brengen om zo een onderbouwd advies te kunnen formuleren.”

Wat is de rol van een streekontwikkelaar hier precies in?

Decock: “Het doel is een tool waarop ondernemers kunnen zien welke zone voor hen en hun soort bedrijf geschikt is om zich te vestigen. De vraag naar ruimte om te ondernemen is in onze regio heel groot. Het is sowieso onmogelijk om álle bedrijven met een ruimtevraag een plekje te geven, dus zien wij het als streek- en publieke projectontwikkelaar als onze taak om de bedrijven zo goed mogelijk te matchen met de beschikbare ruimte, met een heel scherp oog op de leefbaarheid en de duurzaamheid van de omgeving.”

We zijn terug bij de eerste vraag: is jullie bijdrage ingegeven door jullie dagelijkse werking met de lokale besturen én ondernemers?

Decock: “Als dienstverlener naar onze gemeenten toe kunnen wij hen en hun medewerkers inderdaad perfect informeren over de tool en hen ondersteunen bij de eerste ervaringen, het verzamelen van feedback, het doorvoeren van eventuele wijzigingen... Evengoed kunnen wij ondernemers die graag een plekje willen op onze bedrijventerreinen, nieuw of steeds meer via reconversie, met deze applicatie extra ondersteund begeleiden. Verweving is dan ook een van onze kerntaken. We willen voor iedereen een regio waar het aangenaam werken, wonen en leven is.”

Financiering en info

De POM Vlaams-Brabant, VERA en Leiedal kunnen dit project realiseren dankzij de steun van het Europees Fonds voor Regionale Ontwikkeling en het Vlaams Agentschap voor Innoveren en Ondernemen. Zowel Europa als Vlaanderen subsidieert dit project voor 40%. LocusFocus is één van de 8 door VLAIO geselecteerde City of Things (2020) projecten waarbinnen lokale overheden de mogelijkheid krijgen maatschappelijke uitdagingen aan te pakken met behulp van digitale data en innovatieve technologie. Ook Koen Vermoesen, diensthoofd Ruimtelijke economie bij VLAIO, ondersteunt dit project als lid van de klankbordgroep. Projecten als LocusFocus zijn heel relevant en broodnodig gezien de snel evoluerende uitdagingen zowel op vlak van economie, ruimte als van nood aan datagedreven beleidsbeslissingen.

De POM Vlaams-Brabant is projectcoördinator van LocusFocus.

Meer info: iris.deliever@pomvlaamsbrabant.be

AGENTSCHAP
INNOVEREN &
ONDERNEMEN



EFRO
EUROPEES FONDS
VOOR REGIONALE
ONTWIKKELING



Europese Unie

